

**КЛУБ КОМБИНАТОРОВ BENDERBAY.COM**

Сотни схем заработка по отъему средств у населения  
Взлом, Мошенничество, Фрикинг, Кардинг и многое др.



Приветствую участников форума BenderBay.com

Эта пошаговая инструкция расскажет, как настроить браузер Google Chrome использование прокси для анонимного серфинга в сети Интернет. А поскольку информация о клиенте может быть передана также посредством куки-файлов, мы также рассмотрим процесс удаления куки.

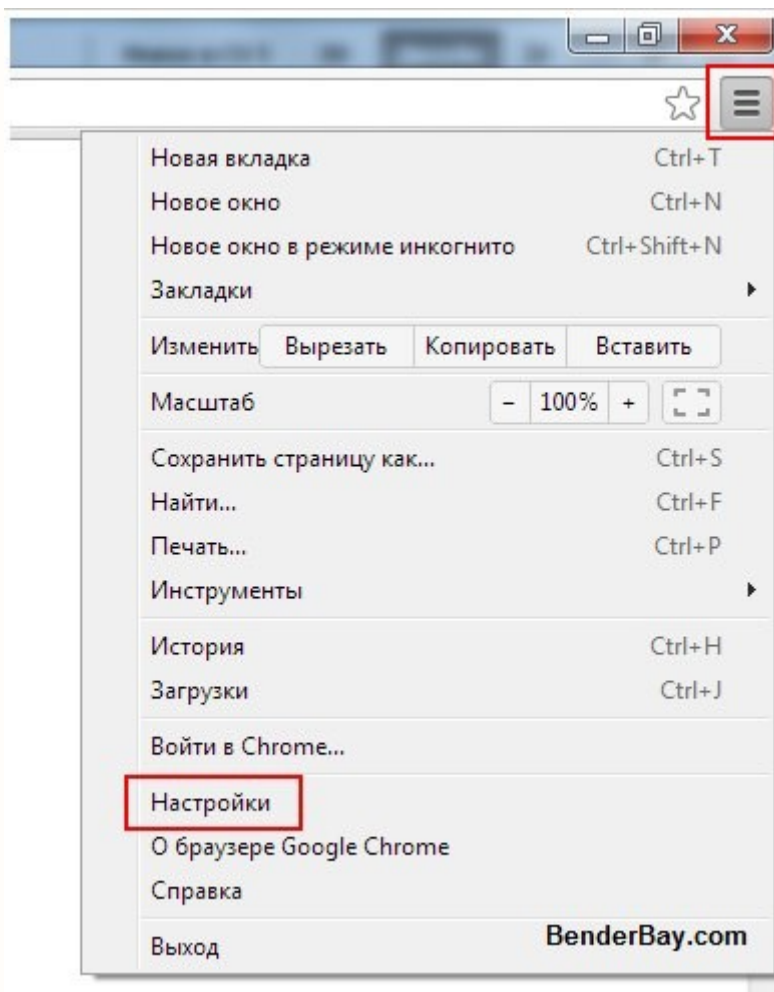
Прежде чем приступить к настройке браузера, Вам необходимо узнать свой реальный **IP** адрес, его можно на этом сайте <http://2ip.ru/>, главное, чтобы в настоящий момент Вы не использовали прокси. Знать свой реальный **IP** необходимо для того, чтобы по завершении настройки можно было убедиться, что всё сделано правильно, и удаленный сервер не может определить Ваш настоящий **IP** адрес.

До начала процедуры настройки, необходимо также выбрать прокси сервер, соответствующий Вашим требованиям по уровню анонимности, географии, поддерживаемым протоколам работы и другим характеристикам.

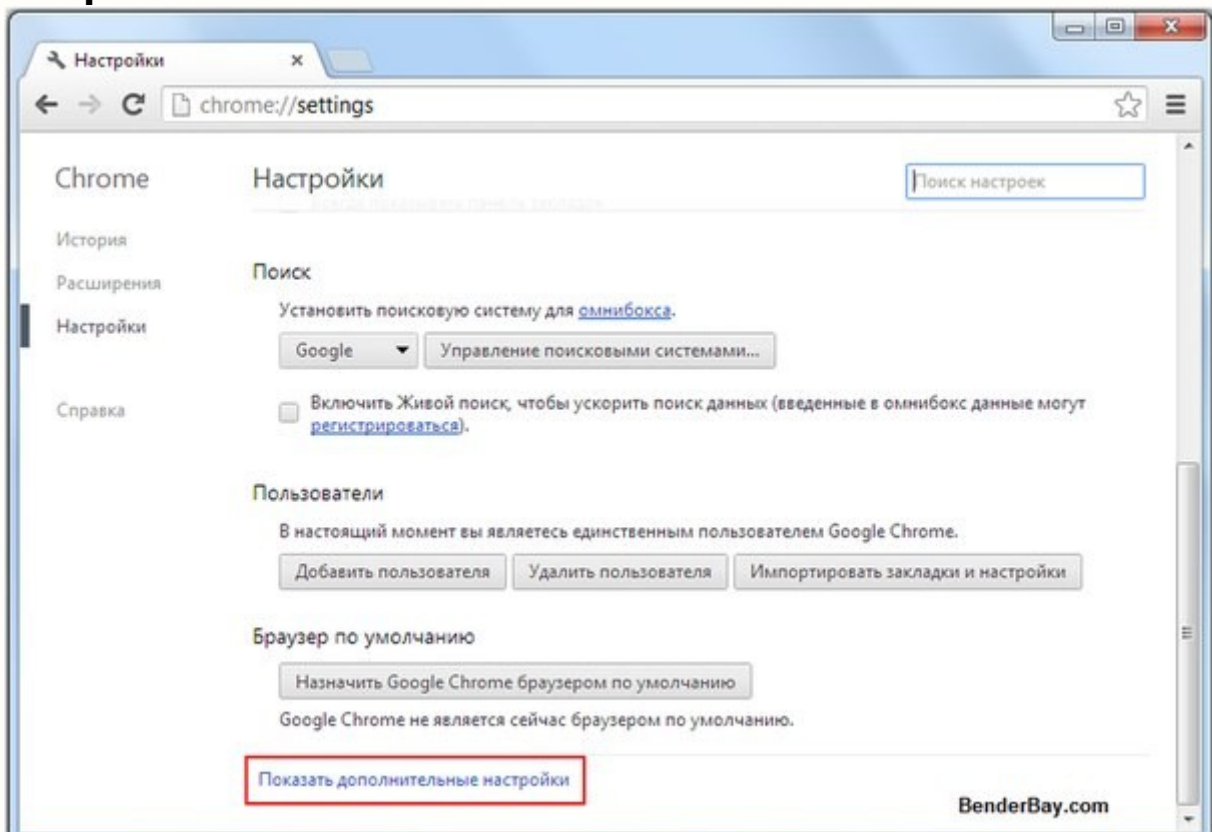
**Google Chrome** использует системные настройки соединения, поэтому, процесс настройки прокси практически не отличается от процесса настройки прокси в браузере **Internet Explorer**.

## **ОЧИСТКА КУКИ-ФАЙЛОВ**

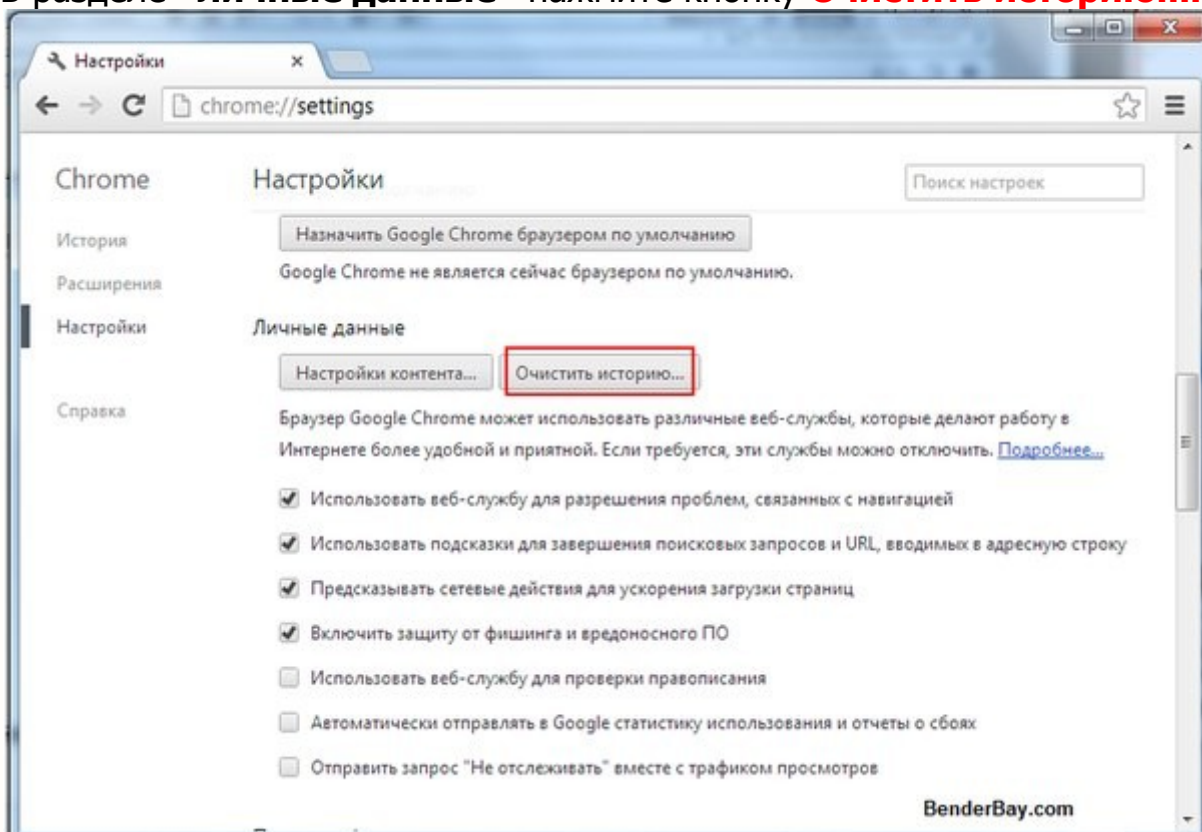
Вызовите окно настроек **Google Chrome**.



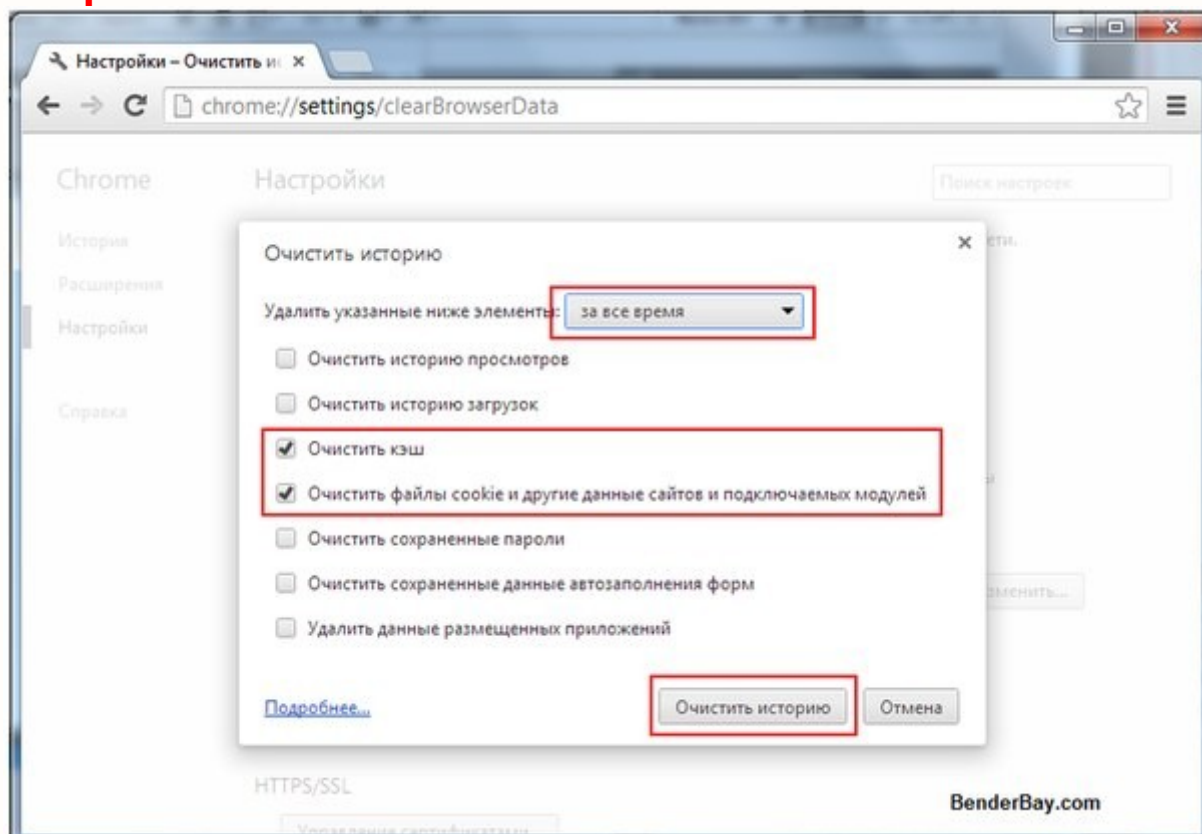
Прокрутите окно вниз и кликните ссылку «**Показать дополнительные настройки**».



В разделе «**личные данные**» нажмите кнопку **Очистить историю....**



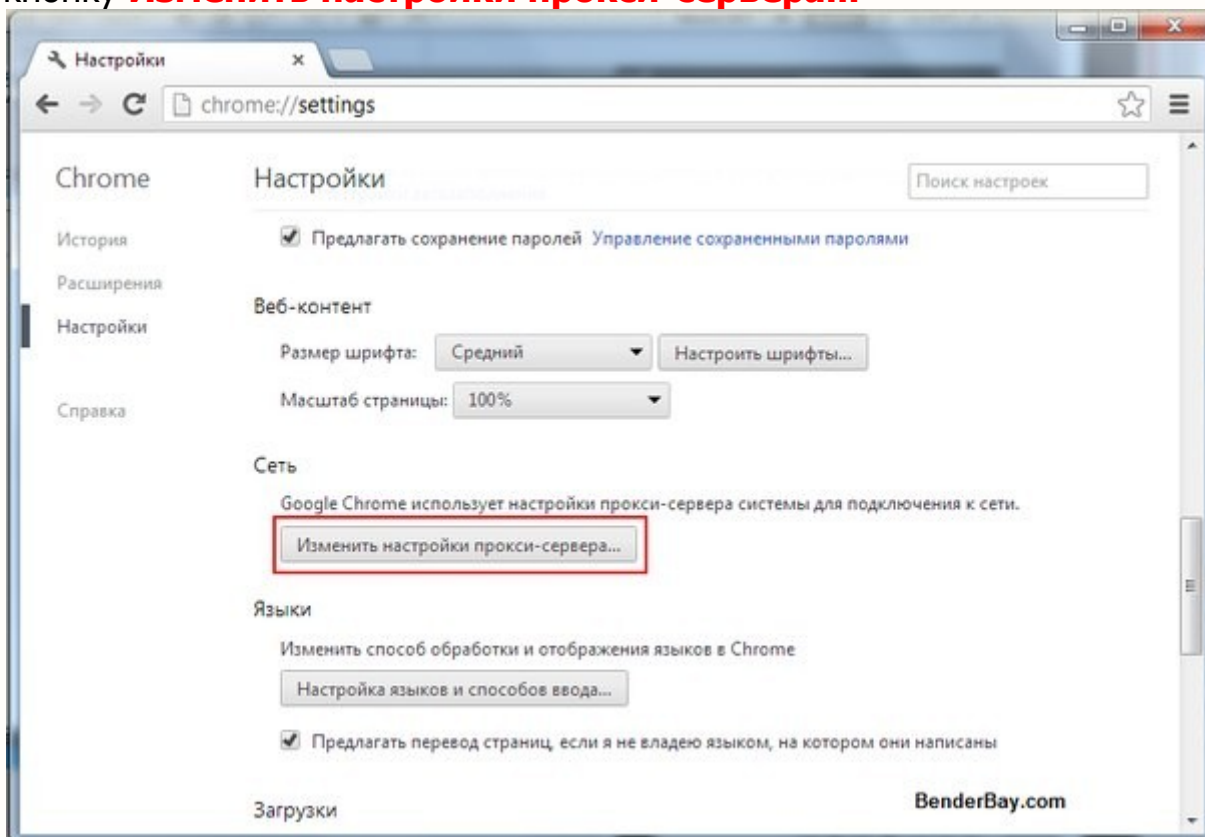
В открывшемся окне выберите период «**за всё время**» отметьте пункты «**Очистить кэш**» и «**Очистить файлы cookie и другие данные сайтов и подключаемых модулей**» и нажмите кнопку **Очистить историю.**



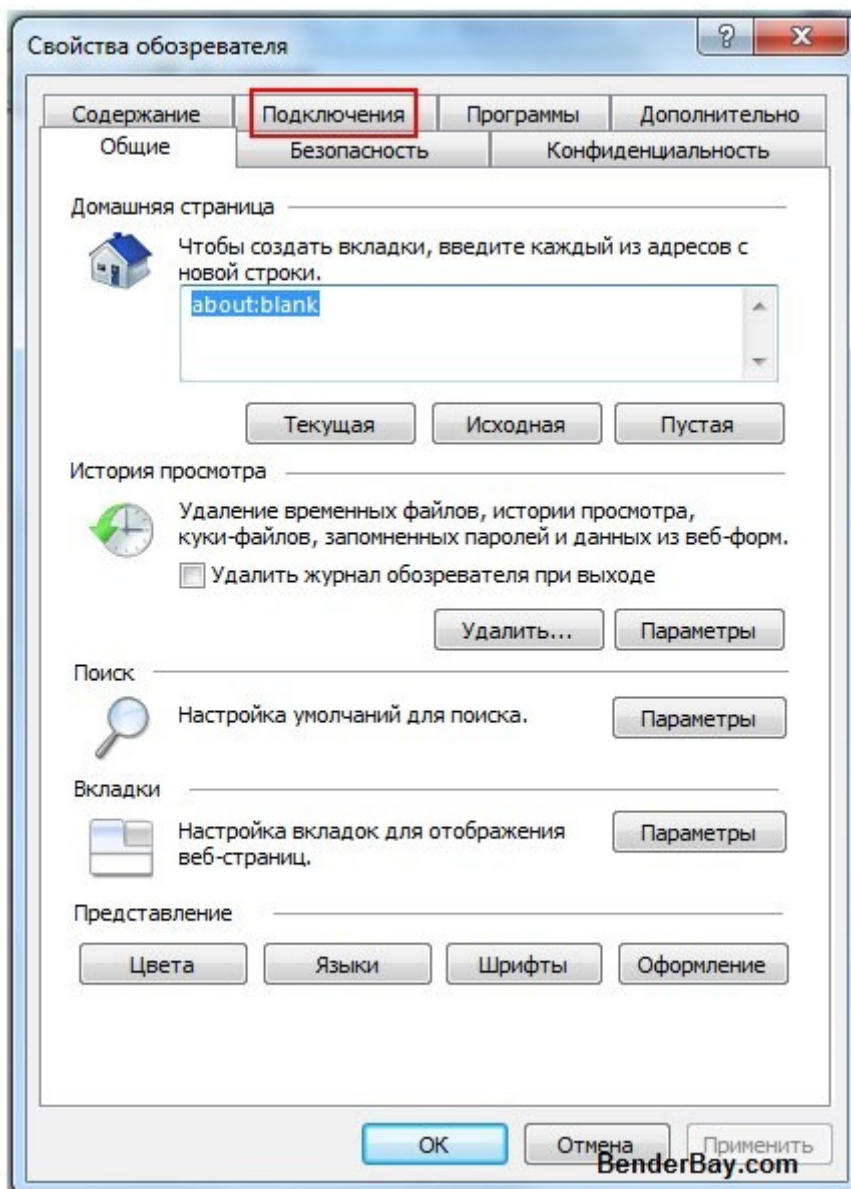
Теперь, когда куки очищены, можно приступить к настройке прокси.

## НАСТРОЙКА ПРОКСИ

Прокрутите окно настроек к разделу «Сеть» и нажмите кнопку **Изменить настройки прокси-сервера...**

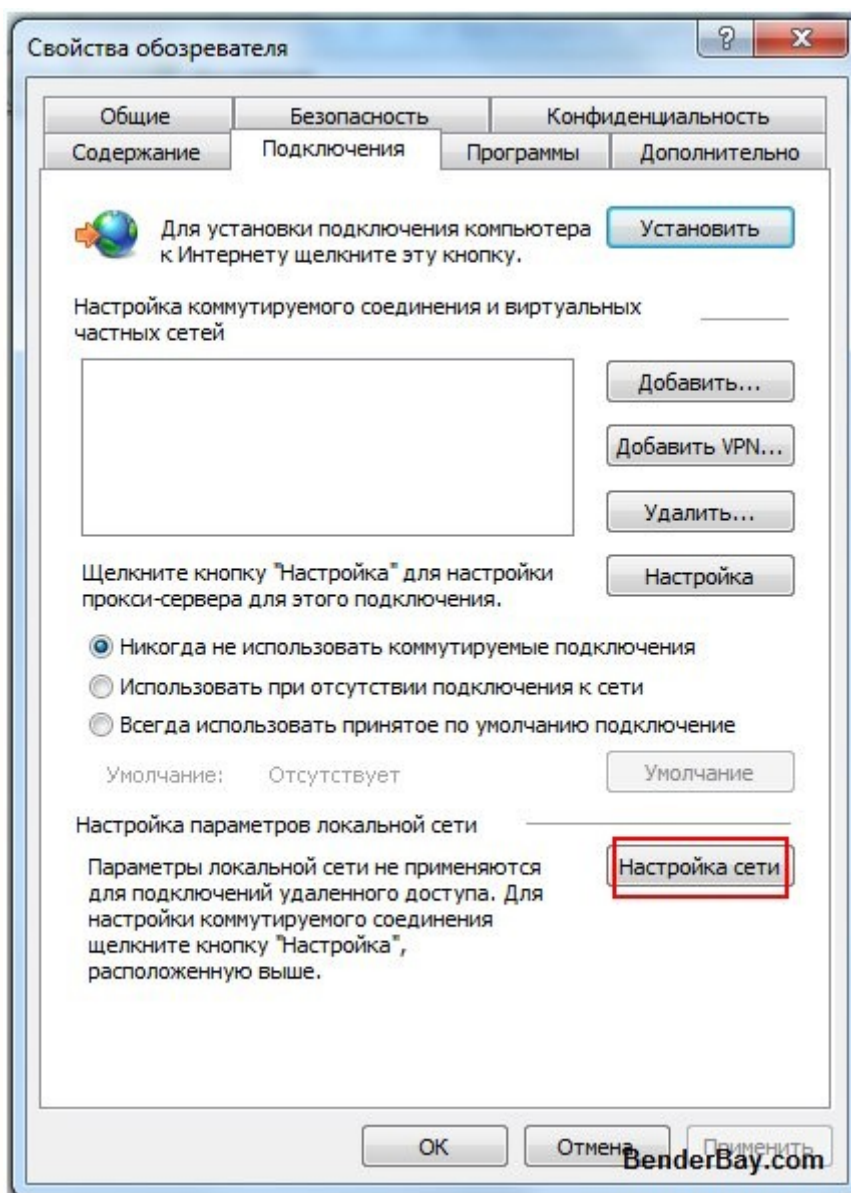


В открывшемся окне свойств Интернет перейдите на вкладку «Подключения».

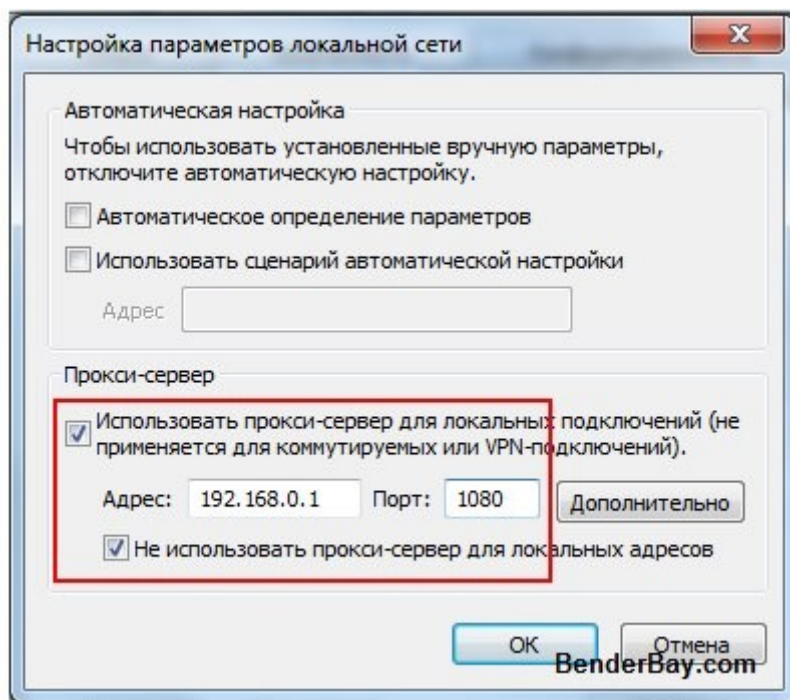


Нажмите кнопку **Настройка сети** в секции «**Настройка параметров локальной сети**».





В открывшемся окне, установите галочки «**Использовать прокси сервер для локальных подключений ...**» и «**Не использовать прокси сервер для локальных адресов**», укажите **IP** адрес и порт прокси в соответствующих полях, снимите галочки автоматической настройки, если они установлены.



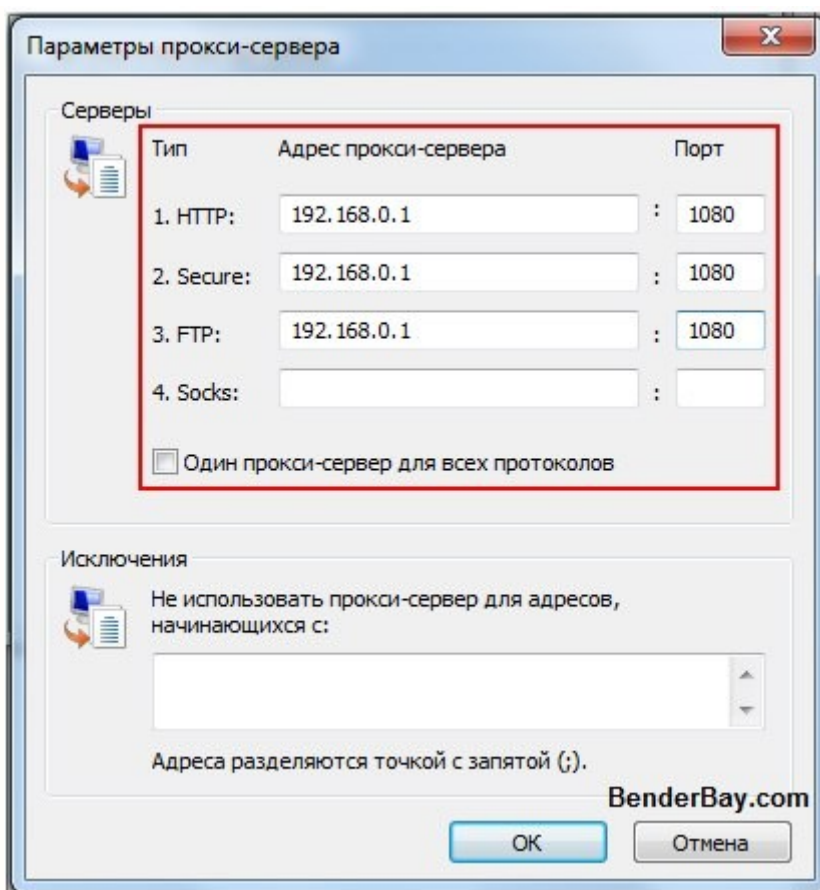
Если прокси, который Вы хотите использовать поддерживает все протоколы, или Вы не уверены, какие именно протоколы он поддерживает, закройте окно, нажав кнопку ОК, иначе, дополнительно, выполните одно из следующих действий.

IP-АДРЕС И ПОРТ ПОДКЛЮЧЕНИЯ	TUNNEL	HTTP	HTTPS	SOCKS4	SOCKS5	ИНДЕКС	GOOGLE	MAIL.RU	TWITTER	АНОНИМНОСТЬ	ОТКРЫТ	СТРАНА, ГОРОД	АПТАЙМ	ВРЕМЯ ПРОВЕРКИ
49.9308	-	•••••	•••••	-	•	•	•	•	•	элитный	276	Россия Pervouralsk		43 секунды назад

## ЕСЛИ ПРОКСИ ПОДДЕРЖИВАЕТ ТОЛЬКО ПРОТОКОЛЫ HTTP И HTTPS(SSL)

IP-АДРЕС И ПОРТ ПОДКЛЮЧЕНИЯ	TUNNEL	HTTP	HTTPS	SOCKS4	SOCKS5	ИНДЕКС	GOOGLE	MAIL.RU	TWITTER	АНОНИМНОСТЬ	ОТКРЫТ	СТРАНА, ГОРОД	АПТАЙМ	ВРЕМЯ ПРОВЕРКИ
49.9308	-	••	••	-	-	•	•	•	•	элитный	276	Россия Pervouralsk		43 секунды назад

В окне «**Настройка параметров локальной сети**» нажмите кнопку **Дополнительно** из секции «**Прокси-сервер**». В открывшемся окне снимите галочку «**Один прокси-сервер для всех протоколов**», убедитесь, что поля «**HTTP**», «**Secure**» и «**FTP**» содержат адрес прокси, который Вы хотите использовать, а поле «**Socks**» пусто, после чего закройте окно, нажав кнопку **ОК**.

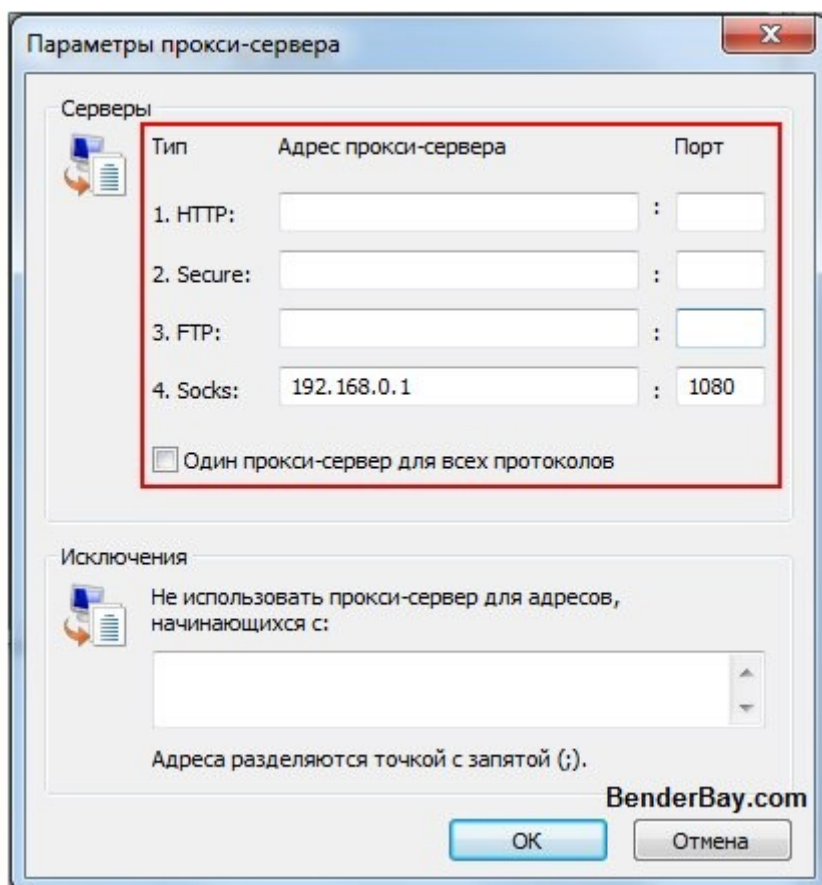


## ЕСЛИ ПРОКСИ ПОДДЕРЖИВАЕТ ТОЛЬКО ТОЛЬКО ПРОТОКОЛ SOCKS

IP-АДРЕС И ПОРТ ПОДКЛЮЧЕНИЯ	TUNNEL	HTTP	HTTPS	SOCKS4	SOCKS5	ЯНДЕКС	GOOGLE	MAIL RU	TWITTER	АНОНИМНОСТЬ	ОТКЛЮК	СТРАНА, ГОРОД	АПТАЙМ	ВРЕМЯ ПРОВЕРКИ
49.9308	-	-	•	-	•	•	•	•	•	элитный	276	Россия Pervouralsk	■■■■■■■■	43 секунды назад

В окне «**Настройка параметров локальной сети**» нажмите кнопку **Дополнительно** из секции «**Прокси-сервер**». В открывшемся окне снимите галочку «**Один прокси-сервер для всех протоколов**», убедитесь, что поля «**HTTP**», «**Secure**» и «**FTP**» пусты, а прокси, который Вы хотите использовать, записан только в поле «**Socks**», после чего закройте окно, нажав кнопку **ОК**.





Закройте окно настроек, теперь Ваш Google Chrome будет работать через прокси.

Зайдите на сайт **Best-Proxies.ru**, нажмите на кнопку Ваш **IP**, расположенную вверху страницы и убедитесь, что в информации о Вашем подключении не упоминается Ваш реальный **IP** адрес. Если сайт не открывается, попробуйте настроить другой прокси.

### **ОТМЕНА ИСПОЛЬЗОВАНИЯ ПРОКСИ**

Для того, чтобы Google Chrome перестал использовать прокси, достаточно снять галочку «**Использовать прокси сервер для локальных подключений ...**» в окне «**Настройка параметров локальной сети**» и нажать кнопку **ОК**.

**Источник: [forum.benderbay.com](http://forum.benderbay.com)**

**При копировании и переносе**

**материалов сохраняйте ссылку**

**на источник.**

